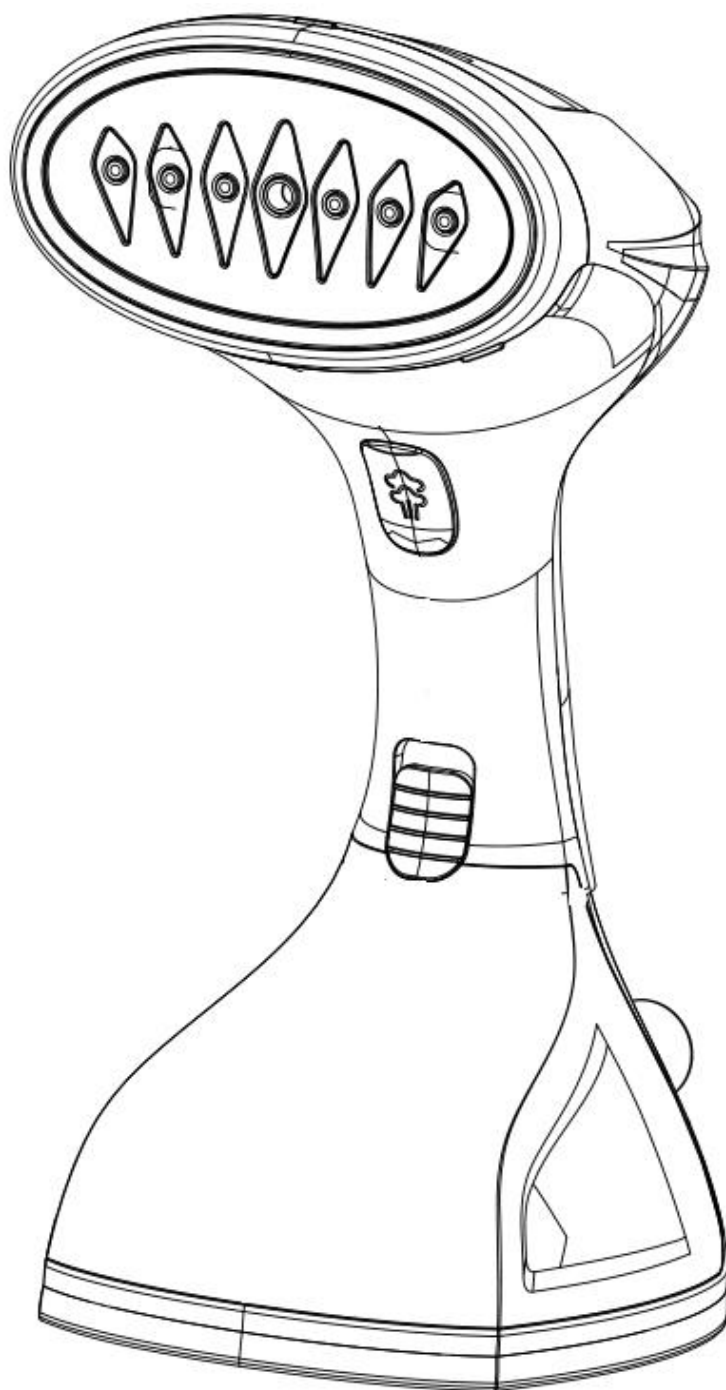


Amvox[®]

MANUAL DE INSTRUÇÕES



AF 006 127V / 220V

ÍNDICE

RECOMENDAÇÕES INICIAIS	3
ESPECIFICAÇÕES	5
CONHECENDO SEU PRODUTO	6
USANDO O APARELHO	7
GUIA DE PREPARO	9
LIMPEZA	10
ARMAZENAGEM	10

Parabéns! Você acaba de adquirir um produto **AMVOX** desenvolvido com alto padrão de tecnologia, qualidade e eficiência!

RECOMENDAÇÕES INICIAIS

- 1.** Este produto, devido a sua função, mantém a base em uma temperatura que, em contato com a pele, provoca queimaduras. Não toque nas partes metálicas durante o uso do vaporizador ou quando este estiver resfriando. Use a haste para manuseio. **NOTA:** Antes de usar pela primeira vez, remova qualquer etiqueta adesiva ou rótulos colados nas partes metálicas do aparelho.
- 2.** Este aparelho não deve ser usado por crianças ou pessoas com capacidade física, mental e sensorial reduzida ou com pouco conhecimento e experiência, a menos que esteja supervisionada ou instruída por alguém responsável por sua segurança.
- 3.** Crianças devem ser supervisionadas para não brincarem com o aparelho.
- 4.** Se o cabo de alimentação estiver danificado, ele deve ser encaminhado a uma Assistência Técnica Autorizada
- 5.** Não deixe o vaporizador perto de bordas de mesas ou bancadas durante a operação. Garanta que o produto esteja sempre apoiado sobre uma superfície nivelada, seca e estável. Isso impede que o equipamento caia, prevenindo danos ou ferimentos.
- 6.** Não deixe o cabo elétrico pendurado na borda da tábua de passar ou balcão, nem deixe-o tocar em superfícies quentes. Isso pode causar acidentes ou deteriorar o cabo. Não carregue ou puxe o produto pelo seu cabo elétrico. Nunca remova o plugue segurando pelo cabo; segure o plugue e puxe.
- 7.** Não coloque o aparelho perto de botijões de gás, queimadores elétricos ou fornos aquecidos. Não o utilize na presença de explosivos e/ou gases inflamáveis.
- 8.** Não utilize líquidos com aditivos químicos, aromatizantes ou descalcificantes. Utilize apenas água da torneira ou fervida.
- 9.** O aparelho não deve ser deixado sem supervisão enquanto estiver conectado à rede elétrica. Desligue o ferro da tomada quando não estiver em uso, ou ainda quando deixar o recinto onde ele estiver sendo usado.
- 10.** O vaporizador não deve ser utilizado nas seguintes situações: após queda ou se nele houver sinais claros de dano e/ou vazamento. Encaminhe-o a uma Assistência Técnica Autorizada para vistoria antes de voltar a utilizá-lo.
- 11.** Antes de ligar o vaporizador, certifique-se que o reservatório esteja corretamente encaixado no local.
- 12.** Sempre desconecte o vaporizador da tomada e espere esfriar para encaixar ou remover os acessórios, ao abastecer, antes de iniciar a limpeza. e quando não estiver em uso.
- 13.** Não guarde o aparelho com água no reservatório. Sempre o esvazie após o uso. Mantenha-o longe de crianças.
- 14.** Após desconectar o plugue da tomada, o produto resfria-se lentamente. Mantenha-o fora do alcance de crianças. Apenas guarde-o quando estiver completamente resfriado.

15. Sempre posicione sua mão na haste para o manuseio. Ao utilizar o vaporizador, em especial na vertical, cuidado com o direcionamento do vapor, informe as outras pessoas no recinto (especialmente crianças) sobre os cuidados para evitar queimaduras por causa do vapor ou partes quentes.
16. Não encha o reservatório acima do limite máximo indicado no produto. Isso pode causar vazamentos.
17. Se a temperatura de aquecimento do vaporizador não foi alcançada, pode haver vazamentos ao criar vapor. Sempre aguarde o produto aquecer totalmente antes de utilizá-lo.
18. Nunca utilize o vaporizador em roupas vestidas diretamente no corpo, nem direcione o vapor em pessoas ou animais.
19. Para evitar sobrecarga no circuito elétrico, não utilize outros aparelhos de alta potência ao mesmo tempo.
20. Para proteger-se contra choques elétricos, não mergulhe qualquer parte do vaporizador em água ou outros líquidos.
21. Não o manuseie com as mãos úmidas ou molhadas.
22. Não utilizar em ambiente externo. Não deixe o vaporizador exposto ao ar livre ou a intempéries (sol, chuva, etc).
23. Nunca desmonte o produto. Se for montado de forma incorreta, o ferro pode causar choque elétrico durante o uso. Quaisquer reparos devem ser realizados exclusivamente por uma Assistência Técnica Autorizada.
24. O uso de acessórios conectados não recomendados pelo fabricante do aparelho pode provocar lesões.
25. Não utilize o aparelho na proximidade de torneiras, chuveiros, piscinas ou em área externa. Não utilize extensões elétricas para aumentar o comprimento do cabo plugue. Utilize apenas peças ou acessórios do fabricante.
26. Mantenha o produto desconectado da rede de energia elétrica se o mesmo não estiver em uso ou quando for limpá-lo.
27. Favor observar símbolo abaixo indicando superfície quente localizado na saída de ar do produto.

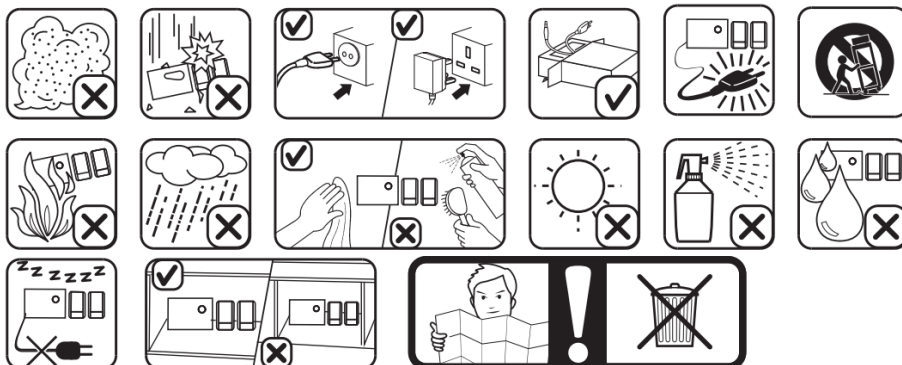


ADVERTÊNCIA
ATENÇÃO - SUPERFÍCIE QUENTE

20 mm

28. Preste atenção em todos os avisos e precauções. Esses avisos são importantes para o bom funcionamento e a segurança no manuseio do aparelho.
29. Guarde este manual para referência futura.
30. Seus acessórios são destinados para serem usados apenas nos seus produtos de origem.

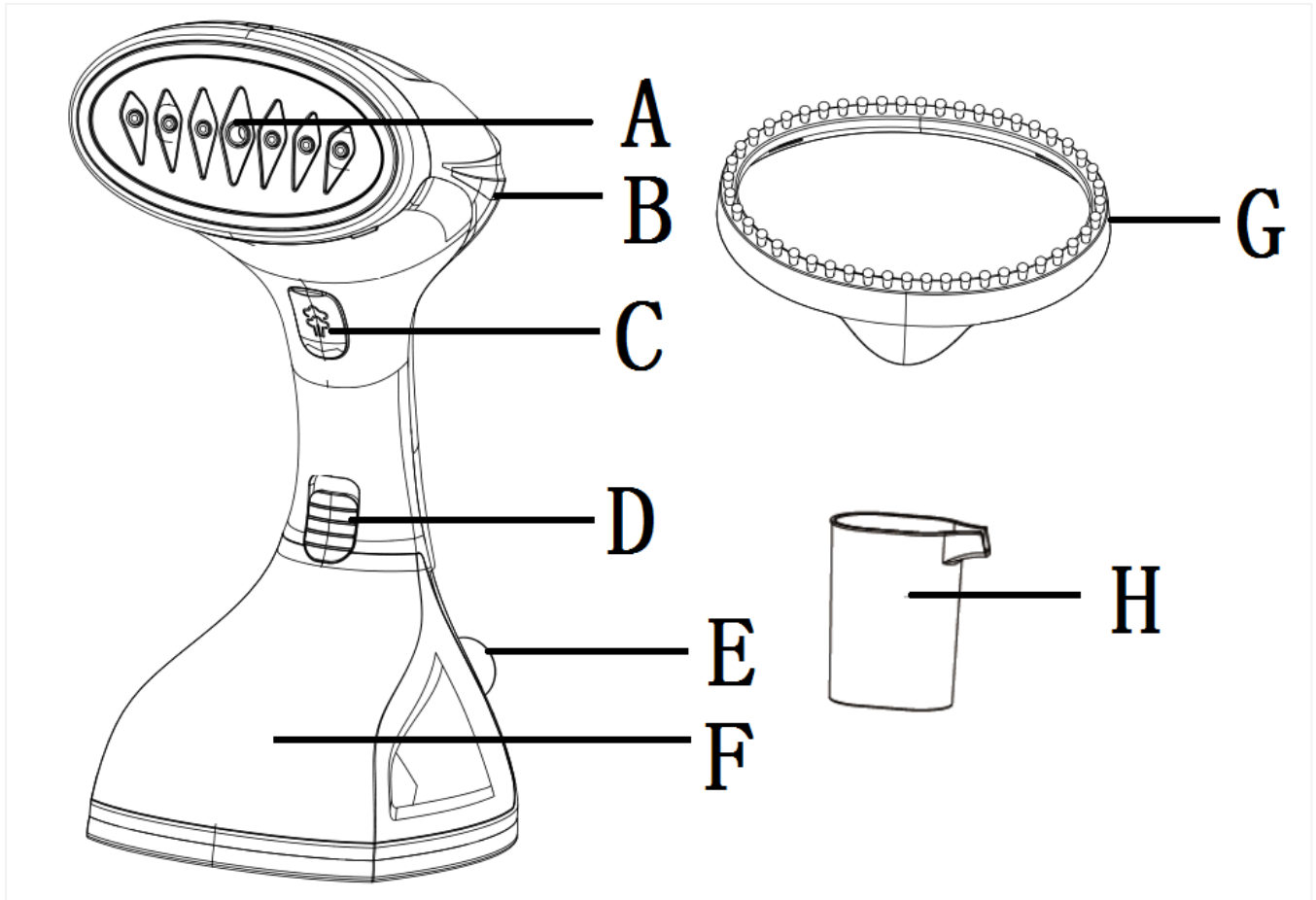
Atenção às situações abaixo durante o uso



ESPECIFICAÇÕES

1. AF 006 – 127V; 60Hz; 1200W
2. AF 006 2 – 220V; 60Hz; 1500W

Conhecendo Seu Produto



- A. Saída de Vapor
- B. Led Indicador de energia
- C. Gatilho de Vapor
- D. Botão de Liberação do reservatório de água

- E. Proteção do cabo
- F. Reservatório de água
- G. Escova para Remoção de Pelos
- H. Copo Medidor

USANDO O APARELHO

1. Pressione o botão de liberação do reservatório de água, puxe o reservatório de água, abra a tampa da entrada de água e encha o reservatório de água com água da torneira até atingir o nível máximo. Coloque de volta o tanque de água.
2. Segure o aparelho com a mão posicionada com segurança no pescoço do vaporizador de roupas na posição vertical, use a outra mão para prender a escova de tecido na cabeça do vaporizador. A escova para tecido pode ser fixada de qualquer maneira e travará na posição com um “clique” audível.

ATENÇÃO: *Para evitar queimaduras, desligue sempre o vaporizador de roupa antes de colocar ou retirar a escova de tecido e deixe-a arrefecer completamente.*

ATENÇÃO: *Despeje a água no tanque de água somente quando o dispositivo estiver desligado da rede elétrica.*

3. O Vaporizador **NUNCA** deve ser usada em roupas na posição horizontal.
4. Coloque as roupas no cabide, estique levemente o tecido e verifique se não há nada sob o tecido que possa ser danificado pelo vapor
5. Ligue o produto na tomada, a luz vermelha vai piscar. O processo de aquecimento iniciará, após 15s, a luz vermelha piscará lentamente. Pressionando o gatilho de vapor, o vapor sairá na configuração mínima. Quando a luz ficar verde, pressione o botão novamente, o vapor sai na configuração máxima.
6. Mantenha uma distância de pelo menos 5 cm entre a cabeça de vapor e a roupa e mova o braço para cima e para baixo
7. Sempre desligue o vaporizador antes de limpá-lo.

AVISO: *O vaporizador gera altas temperaturas de vapor. Não toque no cabeçote do vaporizador, certifique-se de que o vaporizador esteja voltado para longe de você na posição vertical.*

ATENÇÃO: *Ao usar o vaporizador, certifique-se de que a cabeça do vaporizador esteja voltada para longe de você e na posição vertical.*

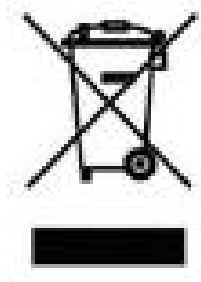
8. Depois de cada uso desconecte o cabo de alimentação da tomada. Desconecte o reservatório de água e despeje a água na pia.
9. Remova a escova para remoção de pelos da cabeça do vaporizador depois que o produto estiver resfriado e limpe as superfícies com um pano úmido, não use solventes ou agentes de limpeza agressivos ou abrasivos.

10. Não coloque o vaporizador de roupas em água ou qualquer outro líquido, não coloque o aparelho perto de uma fonte de calor ou luz solar direta.

11. Certifique-se sempre de que o orifício de saída do vapor esteja limpo, livre de incrustações e desobstruído.

NOTA: *Este vaporizador de roupas foi projetado para usar água normal da torneira.*


O manual de instruções pode ser baixado através do site www.amvox.com.br.




Descarte


A marca acima indica que o produto não deve ser descartado em lixos comuns. Para prevenir danos à saúde humana e ao meio ambiente, descarte-o uma unidade de lixo reciclável, promovendo assim a sustentabilidade ambiental.

Entre em contato conosco!

 **3649-8900** – Capitais e Regiões Metropolitanas.

 **0800 284 5032** – demais localidades

 **contato@amvox.com.br**

 **(71) 99267-0131** (apenas mensagens)



AmvoxBrasil @amvox_ AmvoxBrasil

Siga-nos nas redes sociais!

www.amvox.com.br

1

Amvox[®]

www.amvox.com.br