

# Amvox®

## MANUAL DE INSTRUÇÕES



### ACA 680 FANTASY

## ÍNDICE

RECOMENDAÇÕES INICIAIS .....	3
ESPECIFICAÇÕES .....	4
DISPOSIÇÃO DAS FUNÇÕES DO PAINEL .....	5
FUNÇÃO BLUETOOTH.....	6
MODO AUXILIAR.....	6
MODO USB/TF CARD .....	6
FUNÇÃO PASSA PASTA.....	6

Parabéns! Você acaba de adquirir um produto **AMVOX** desenvolvido com alto padrão de tecnologia, qualidade e eficiência!

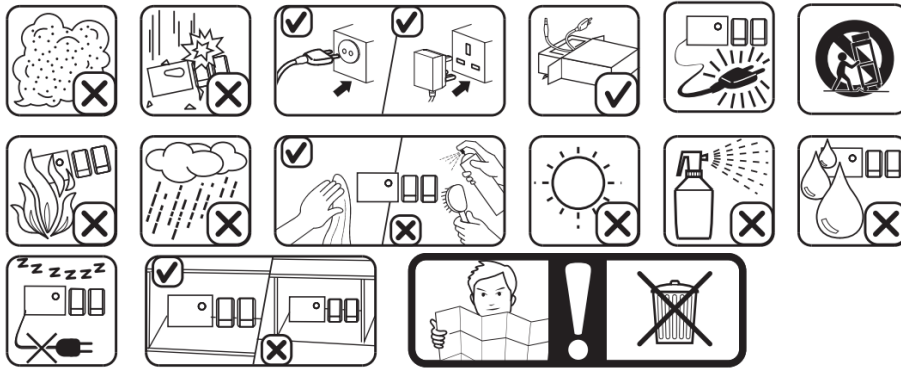
### **RECOMENDAÇÕES INICIAIS**

- 1.** Leia atentamente todo o manual de instruções antes de utilizar o aparelho. Essas instruções devem estar acessíveis para consulta, sempre que for necessário.
- 2.** Preste atenção em todos os avisos e precauções. Esses avisos são importantes para o bom funcionamento e a segurança no manuseio do aparelho.
- 3.** Não faça emendas ou qualquer modificação no cabo ou no plugue de energia.
- 4.** O aparelho deve ser colocado em local ventilado ou com bom fluxo de ar. Não bloqueie as entradas de ventilação do aparelho. Não o cubra com qualquer tecido ou material que impeça sua ventilação. Mantenha-o a um mínimo de 10 cm de distância da parede.
- 5.** Não deixe o aparelho em cima de superfícies moveáveis e instáveis como: sofás, camas, colchões, carpetes ou quaisquer superfícies similares.
- 6.** Utilize apenas um pano seco ou uma flanela para efetuar a limpeza. Panos umedecidos ou molhados podem danificar os componentes internos do aparelho. Nunca pulverize ou derrame sobre o produto nenhum tipo de líquido.
- 7.** Não aplique força para limpar o alto-falante, pois pode danificá-lo.
- 8.** Não deve ser exposto à locais empoeirados como depósitos, praias, propriedades rurais etc. A poeira produzida por esses ambientes pode se alojar nas partes móveis do alto-falante e comprometer seu bom funcionamento.
- 9.** Não o deixe próximo a fontes de calor ou ambientes com altas temperaturas.
- 10.** Não tente fazer reparos ou manutenções no aparelho por conta própria. Os componentes internos podem causar choque elétrico. Caso seja necessário, procure uma assistência técnica autorizada.
- 11.** Este equipamento não tem direito à proteção contra interferência prejudicial e não pode causar interferência em sistemas devidamente autorizados. Para maiores informações, consulte o site da Anatel – <https://www.gov.br/anatel/pt-br/>
- 12.** Caso identifique algum odor anormal, desligue o aparelho imediatamente e contate a assistência técnica.



**Atenção: Ouvir música acima de 85 decibéis pode causar danos ao sistema auditivo.  
(Lei Federal nº 11.291/06).**

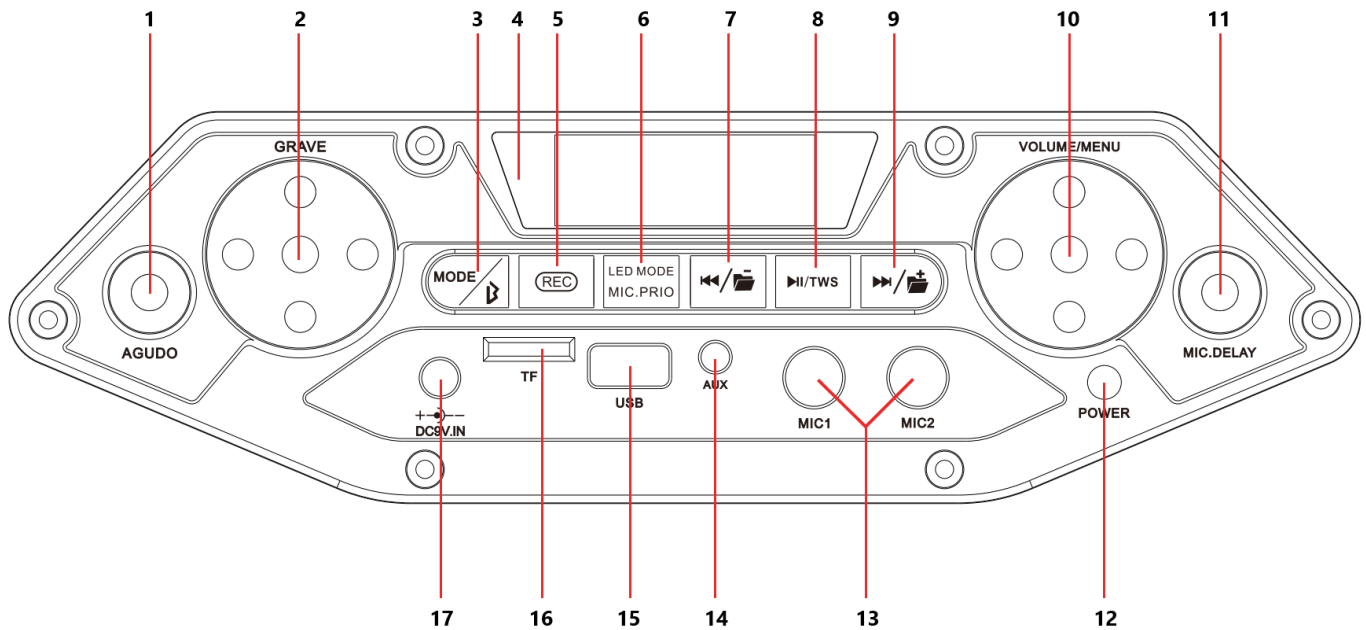
### Atenção às situações abaixo durante o uso



### ESPECIFICAÇÕES

1. **Modelo:** ACA 680 FANTASY
2. **Potência:** 680W RMS
3. **Fonte de alimentação:** DC 9V
4. **Consumo máximo de energia:** 40W
5. **Resposta de frequência:** 45Hz-20kHz
6. **Relação sinal/ruído:** 75dB
7. **Diâmetro do altifalante:** 12"+1.5"

## DISPOSIÇÃO DAS FUNÇÕES DO PAINEL



- 1. BOTÃO DE AGUDOS.**
- 2. BOTÃO DE GRAVES.**
- 3. MODO / BT DESCONNECT:** Encerra o emparelhamento atual da caixa, deixando o BT livre.
- 4. DISPLAY.**
- 5. REC:** Pressione rapidamente para começar a gravar, pressione rapidamente para parar ou escutar a gravação, pressione e segure para apagar a gravação
- 6. LED MODE/ MIC. PRIO:** Pressione rapidamente para mudança dos modos de LED; Pressione longamente para dar prioridade ao microfone.
- 7. BOTÃO DE COMANDO ANTERIOR:**
  - **Modo Bluetooth:** Reproduz a faixa anterior no dispositivo Bluetooth conectado.
  - **Modo USB/TF:** Reproduz a faixa anterior no dispositivo conectado.
  - **Modo Passar Pasta:** Pressione longamente para ir para a pasta anterior caso esteja no modo USB ou TF.
- 8. PLAY/PAUSE E TWS:**
  - **Modo Bluetooth:** Pressione rapidamente para a função reproduzir/pausar.
  - **Modos USB/TF:** Pressione rapidamente para a função reproduzir/pausar.
  - **Modo TWS:** Pressione longamente para ir para a próxima pasta caso esteja no modo USB ou TF.
- 9. BOTÃO DE COMANDO PRÓXIMO:**
  - **Modo Bluetooth:** Reproduz a próxima faixa no dispositivo Bluetooth conectado.
  - **Modo USB/TF:** Reproduz a próxima faixa no dispositivo conectado.
  - **Modo Passar Pasta:** Pressione longamente para ir para a próxima pasta caso esteja no modo USB ou TF.
- 10. BOTÃO DE VOLUME:** Utilize este botão para ajustar o volume da música USB/TF/BT/FM; Com o modo "MENU", volume do microfone + / - e volume do instrumento + / -
- 11. ECO DO MICROFONE:** Utilize este botão para ajustar os níveis de eco do microfone.
- 12. BOTÃO POWER:** Pressione este botão para ligar e desligar a alimentação.
- 13. MIC1 / MIC2:** Entrada P10 para microfone.
- 14. ENTRADA AUX:** Ligue o seu smartphone, leitor de mp3, computador portátil ou outro dispositivo de áudio a esta entrada.
- 15. ENTRADA USB:** Introduza a sua unidade flash USB na abertura designada. A unidade é compatível apenas com arquivos no formato mp3, .wav e .wma provenientes da unidade flash USB. Certifique-se de que o tamanho de armazenamento da unidade flash USB não ultrapassa 32 GB.

**16. ENTRADA TF:** Coloque o seu cartão TF na respectiva entrada. A unidade é compatível apenas com arquivos nos formatos .mp3, .wav e .wma provenientes do cartão TF.

**17. PORTA DE ENTRADA DE CARREGAMENTO DC 9V.**

## FUNÇÃO BLUETOOTH

Pressione o botão Modo até aparecer o nome "BLUE" no display. Na opção bluetooth de seu smartphone, aparecerá o nome "ACA 680 Fantasy" na lista de dispositivos. Selecione essa opção e confirme. Um sinal sonoro indicará que o pareamento foi bem sucedido. Pressione o botão **▶** para pausar ou reproduzir a faixa. Pressione os botões **◀** e **▶** para alternar entre as faixas. O volume pode ser controlado tanto pelo smartphone quanto pelo produto.

## MODO AUXILIAR

Pressione o botão Modo até aparecer o nome "LINE" no display. Conecte qualquer dispositivo de áudio na sua ACA 680 FANTASY através de um cabo P2. O som do dispositivo será reproduzido em seu aparelho.

## MODO USB/TF CARD

Insira um dispositivo USB ou cartão de memória com faixas de áudio. Ao inserir o dispositivo em seu aparelho, a reprodução das faixas iniciará automaticamente. A ACA 680 FANTASY suporta arquivos MP3, WMA e WAV. Para reproduzir ou pausar a faixa, pressione o botão **▶**. Pressione o botão **◀** para voltar para a faixa anterior e **▶** para ir para a próxima faixa.


## FUNÇÃO PASSA PASTA


Em modo USB/TF, é possível selecionar pasta desejada caso seu dispositivo USB/TF tenha mais de uma. Pressione e segure o botão **▶** para ir para a próxima pasta ou pressione e segure o botão **◀** para retroceder uma pasta.

## MODO FM


- Pressione o botão Modo até aparecer no display os números da frequência de estação de rádio (por exemplo 87.5).
- Pressione e segure o botão **▶** para a sintonia automática das rádios. Conforme o aparelho for sintonizando, cada rádio encontrada será registrada numa lista de programação.
- Assim que concluir a sintonia, o aparelho selecionará a primeira rádio programada (P 01). Pressione rapidamente o botão **▶** para navegar entre as rádios na lista de programação.
- Pressione e segure os botões **◀** e **▶** para fazer uma busca rápida para uma próxima/anterior rádio desejada até encontrá-la.
- Caso deseje fazer um ajuste de sintonia pressione rapidamente os botões **◀** e **▶**.

## Entre em contato conosco!

 **3649-8900** – Capitais e Regiões Metropolitanas.

 **0800 284 5032** – demais localidades

 **contato@amvox.com.br**

 **(71) 99267-0131** (apenas mensagens)



AmvoxBrasil @amvox\_ AmvoxBrasil

## Siga-nos nas redes sociais!

**Amvox**<sup>®</sup>

[www.amvox.com.br](http://www.amvox.com.br)